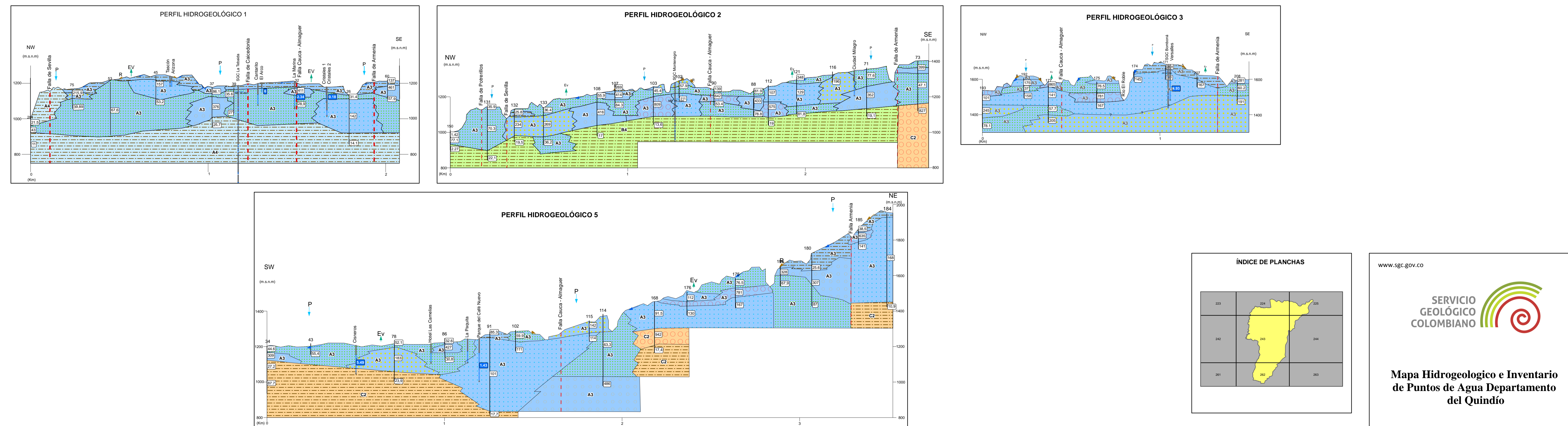
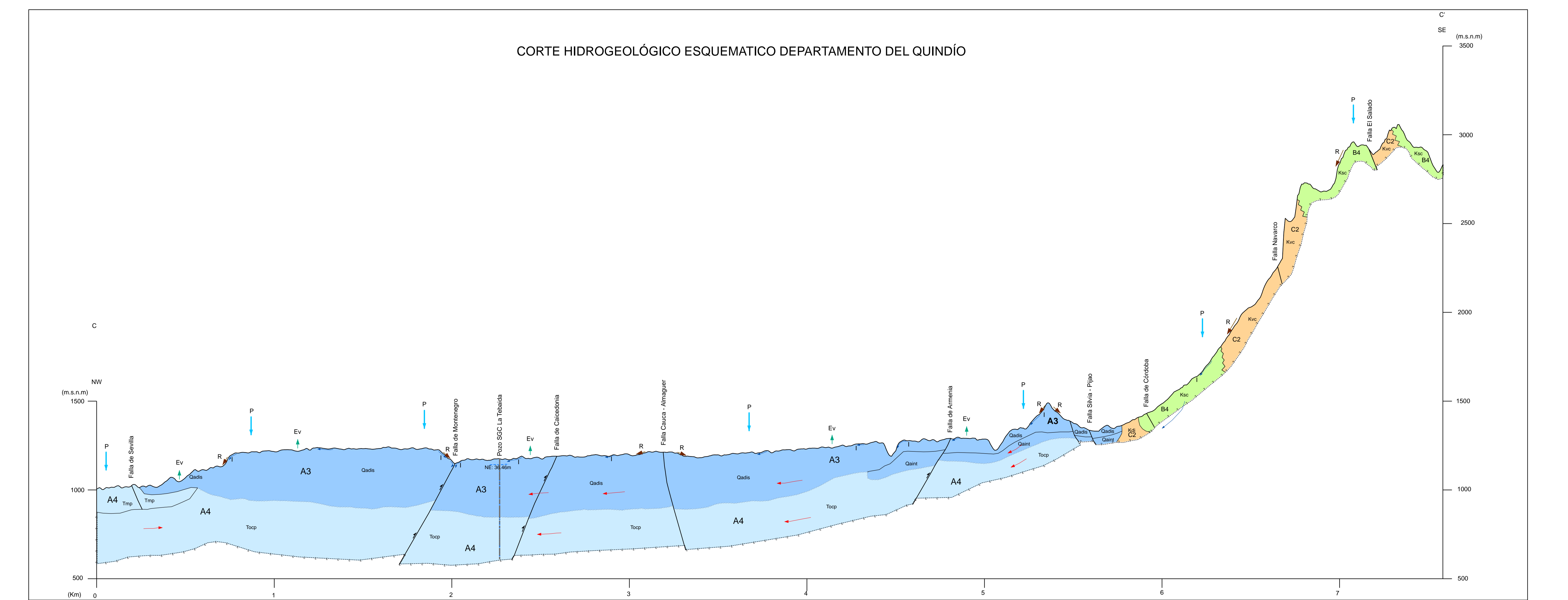


CORTE HIDROGEOLOGICO ESQUEMATICO DEPARTAMENTO DEL QUINDÍO



CONTACTOS Y FALLAS

- Lineamiento
- Falla definida
- Falla incierta
- Falla oculta
- Falla de rumbo distal
- Falla de rumbo distal inferida
- Falla de rumbo sinistral
- Falla normal inferida

ISOPIEZAS (m.s.n.m.)

- 1050
- 1100
- 1150
- 1200
- 1250
- 1300
- 1350
- 1400
- 1450
- 1500
- 1550
- 1600
- 1650
- 1700
- 1750
- 1800
- 1850
- 1900
- 1950

TIPO DE PUNTO

- Manantial
- Pozo
- Agua superficial
- Albe

GEOELECTRICA

- Sondeo Eléctrico Vertical
- Perfil

PERFILES

- Falla
- Sondeo vertical eléctrico
- Resistencia (Ohm m)
- Pozo
- Filtro
- Tubería
- k: Conductividad hidráulica (m/s)
- Evapotranspiración
- Infiltración
- NE
- Precipitación
- Escorrentía

BASE CARTOGRAFICA

- Construcción
- Orografía
- Aeropuerto
- Vación
- Puente
- Curva de nivel
- drenaje, servicio
- Camino pavimentado
- Camino sin pavimento
- Limite de área urbana

Capas Geoeléctricas

- Arena fina
- Arena gruesa
- Acuña - limo
- Arena medía
- Arena muy gruesa
- Grava-roca

INDICE DE PLANCHAS

INDICE DE LOCALIZACION

SERVICIO GEOLOGICO COLOMBIANO

Mapa Hidrogeológico e Inventario de Puntos de Agua Subterránea del Quindío

2014 - Servicio Geológico Colombiano

Escala 1:500,000